

中学2年生 理科 休校中の課題 その6

【進め方】

- 1、プリントをできればプリントアウトしよう。(ノートに記入でも可)
- 2、以下のサイトにアクセスして授業を聞きながらプリントに記入しよう。

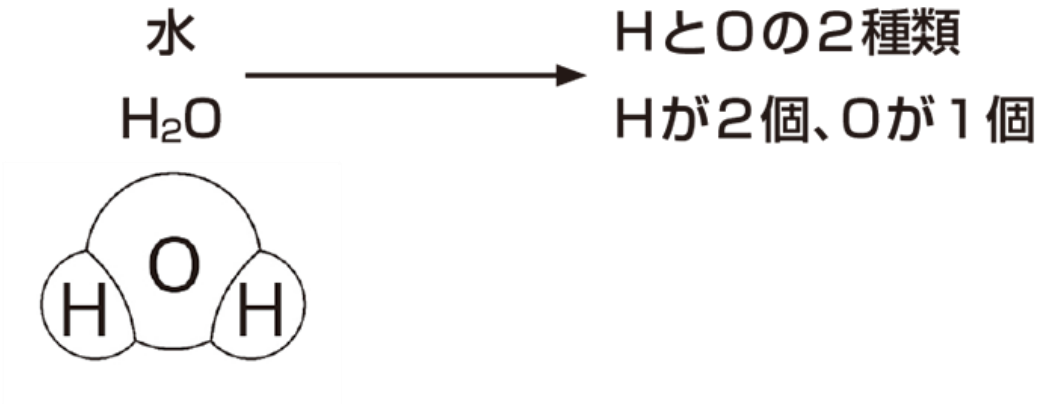
NO13 : <https://youtu.be/GQefgYNvumE>

NO14 : https://youtu.be/3wYY5XL63_A

- 3、問題を解いて解説を聞こう。きちんと○付けもしようね。

NO13 : 化学式

(1) 化学式



(2) 物質の分類



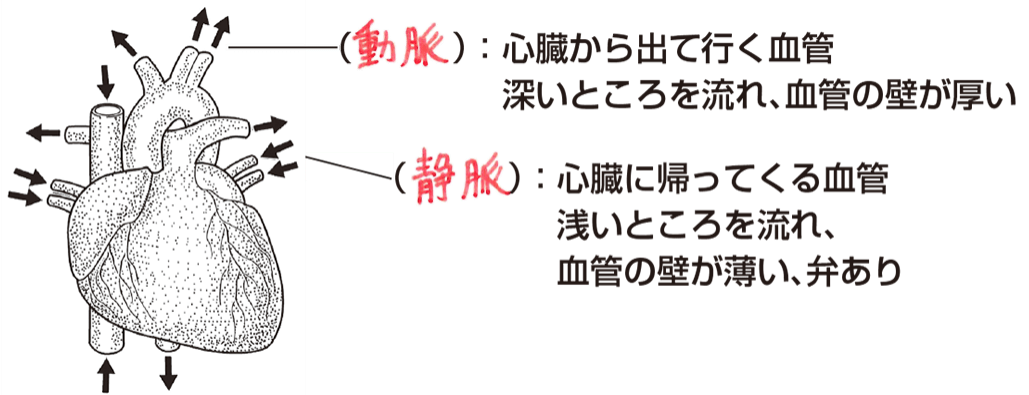
練習

次の文の(①) ~ (⑪)に適する語または数を書きなさい。

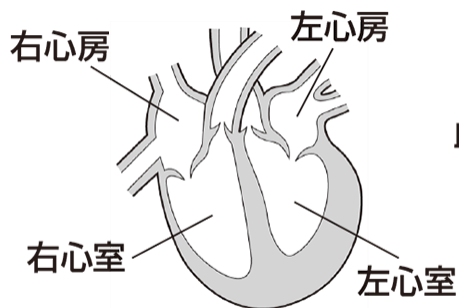
- (1) 1種類の原子からできている物質を(①)といい、
2種類以上の原子からできている物質を(②)という。
- (2) すべての物質は、原子の記号を使って表すことができ、
これを(③)という。③を見れば物質をつくっている
原子の(④)と割合を知ることができる。
- (3) 「NaCl」は(⑤)という物質を表す化学式である。
この化学式から、この物質は、(⑥)原子と(⑦)
原子からできているということがわかる。
- (4) 「H₂O」は(⑧)という物質を表す化学式である。この化学式から、
この物質の分子は、(⑨)原子(⑩)個と、(⑪)原子
1個からできているということがわかる。

NO14：血液の役割

(1) 血液の流れ



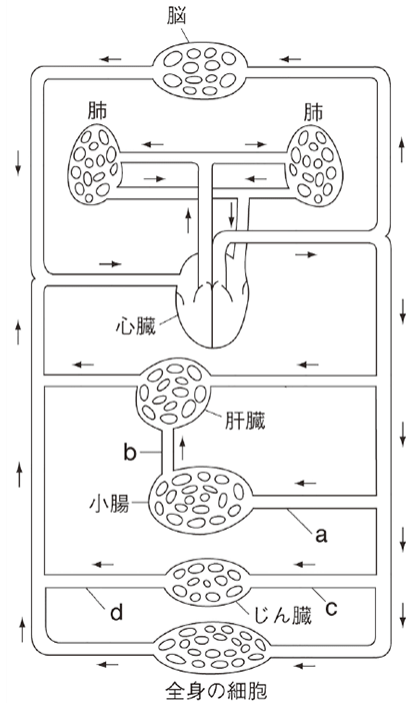
(2) 心臓のつくり



血液は、左心室の(大動脈)から全身へ

(3)

不要分が少ない⇒d (じん臓)を出た直後
栄養が多い⇒b (小腸)を出た直後



練習 1 図は、ヒトの心臓を模式的に表している

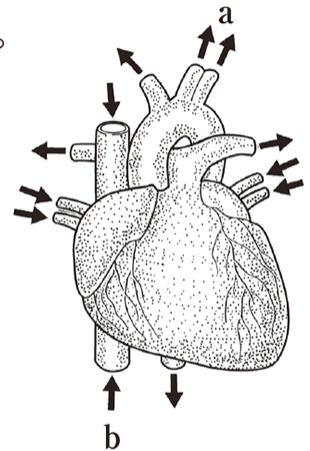
(1) 心臓から送り出される血液が通る血管を何というか。
また、心臓にもどってくる血液が通る血管を何とい
うか答えなさい。

心臓から送り出される血液が通る血管 ()

心臓にもどってくる血液が通る血管 ()

(2) ところどころに逆流を防ぐ弁がある血管は、a、bの
どちらか答えなさい。

()



練習2

図はヒトの血液の循環の道すじを模式的に表している。

- (1) 図の器官Aは酸素をとり入れ、二酸化炭素を体外に出すはたらきをする。この器官の名称を答えなさい。

()

- (2) 養分を最も多くふくむ血液が流れている血管は図のa～hのどれか答えなさい。

()

- (3) 不要分が最も少ない血液が流れている血管は図のa～hのどれか答えなさい。

()

